



## **REGOLAMENTO**

*Musical: Il Concorso* è organizzato da Professione Danza Parma SSD A.R.L.

sezione Musical in collaborazione con Pitti Immagine Srl e si terrà a Danzainfiera venerdì

23 febbraio 2024, in orario 12.30-20.00 presso il Teatro - Padiglione Cavaniglia, in Fortezza da Basso, Firenze.

È rivolto a **performer non professionisti appartenenti a scuole italiane ed estere**, è

finalizzato a individuare nuovi talenti e promuoverne la crescita artistica. È incentrato sul

repertorio del Musical di tutte le epoche, incluse opere inedite.

Una giuria composta da personaggi del mondo dello spettacolo e direttori di Scuole di Formazione Professionale per artisti di musical assegnerà premi e borse di studio per Scuole e Stage Estivi.

Per info: [www.professionedanzaparma.com/musical-il-concorso](http://www.professionedanzaparma.com/musical-il-concorso)

## **SEZIONI**

### **SOLISTI e DUETTI**

È obbligatorio presentare un brano che preveda canto dal vivo e movimenti coreografici.

### **GRUPPI**

Sono previste due sessioni: *coreografia e canto dal vivo con coreografia*.

Non sono ammessi cori registrati su base (neanche di rinforzo) ed è assolutamente vietato cantare in playback.

## **CATEGORIE**

GIOVANISSIMI: 8-11 anni;

ALLIEVI: 12-15 anni;

JUNOR: 16-19 anni;

SENIOR A: 20-25 anni;

SENIOR B: over 25;

L'assegnazione di CATEGORIA è definita in base all'età compiuta al 31.12.2024. In caso di partecipanti che rientrino in Categorie diverse si concorrerà nella Categoria del candidato di età maggiore (duetti) o del maggior numero di candidati della stessa età (gruppi).

## **COME CANDIDARSI E ISCRIVERSI**

### **1) Entro il 15/1/2024**

Presenta il tuo video e candida la tua performance alla fase **SEMIFINALE**.

La fase SEMIFINALE è gratuita: per candidarti compila **per ciascuna delle performance** che vuoi presentare il modulo online sul sito:

[https:// www.professionedanzaparma.com/musical-il-concorso](https://www.professionedanzaparma.com/musical-il-concorso)

Realizza il tuo video: dovrà essere di buona qualità e registrato in presa diretta (audio e video in contemporanea). Si consiglia l'uso del treppiedi.

La durata massima del brano è di:

**3 minuti:** Solisti e Duetti

**5 minuti:** Gruppi

### **2) Ammissione alla FINALE entro il 31 gennaio**

I video ricevuti saranno visionati e selezionati a insindacabile giudizio della direzione artistica che comunicherà gli ammessi alla finale pubblicando l'elenco sulla pagina Facebook:

<https://www.facebook.com/musicalilconcorso/> entro il 31 gennaio.

Verifica l'ammissione e procedi con l'iscrizione alla finale.

### **3) Entro il 6 febbraio**

Partecipa alla **FINALE** e versa la quota d'iscrizione.

Entro il 6 Febbraio, dovrà essere confermata la partecipazione alla finale.

Compila il modulo online sul sito [https:// www.professionedanzaparma.com/musical-il-concorso](https://www.professionedanzaparma.com/musical-il-concorso) (flagga "FINALE" e inserisci il codice che riceverai via mail) e invia a [concorso@professionemusical.com](mailto:concorso@professionemusical.com) la **ricevuta di versamento** della quota di iscrizione.

GRUPPI: 55,00 € a performer per ogni esibizione.

SOLISTI e DUETTI: 80,00 € a performer per ogni esibizione.

Dati per effettuare il pagamento:

Professione Danza Parma S S D A.R.L.

IBAN: IT 98 C 02008 12718 000105694827

Indicare nella causale "**CONCORSO + nome SCUOLA o cognome CANDIDATO**".

La quota versata non sarà rimborsabile e non include l'ingresso a Danzainfiera.

A conferma dell'avvenuta iscrizione ogni scuola riceverà una email con la procedura per attivare il Codice Dif per ciascun partecipante e acquistare online l'ingresso giornaliero ridotto a 10 euro per i partecipanti al Concorso tramite pagamento elettronico (carta di credito, paypal, my bank).

**NB: La scuola deve verificare l'idoneità degli allievi a partecipare al concorso, questa include l'idoneità sanitaria "se" obbligatoria, i consensi necessari per i partecipanti minorenni oltre all'idoneità esecutiva dei rischi di svolgimento della performance.**

**Spetta al referente della Scuola avere a portata di mano la documentazione sull'idoneità e sui consensi a disposizione delle autorità ispettive.**

#### **4) Entro il 9 febbraio**

##### **Invia il file audio**

Invia all'indirizzo [concorso@professionemusical.com](mailto:concorso@professionemusical.com) il file audio (di qualità) del brano presentato in concorso. La traccia inviata sarà utilizzata il giorno dell'esibizione e non sarà modificabile. Realizza un CD con il file audio del brano precedentemente inviato con indicazione del NOME del candidato/scuola, TITOLO della performance e Numero/Orario dell'esibizione, da portare in fiera; sarà utilizzato in caso di necessità.

Raccomandiamo di salvare il file audio, nominato, su una chiavetta da tenere a portata di mano in caso di necessità. La chiavetta dovrà contenere solamente il file audio richiesto.

#### **IL GIORNO DELLA PERFORMANCE**

L'orario di ogni esibizione sarà pubblicato sul sito <https://www.professionedanzaparma.com/musical-il-concorso/> e sulla pagina facebook <https://www.facebook.com/musicalilconcorso/> previa comunicazione nei giorni precedenti il concorso via mail.

L'ingresso ai ballerini è consentito dalle ore 9.00. Si chiede ad ogni ballerino e accompagnatore di presentarsi in fiera almeno un'ora prima della propria performance. In caso di ritardo non sarà garantita la possibilità di esibizione.

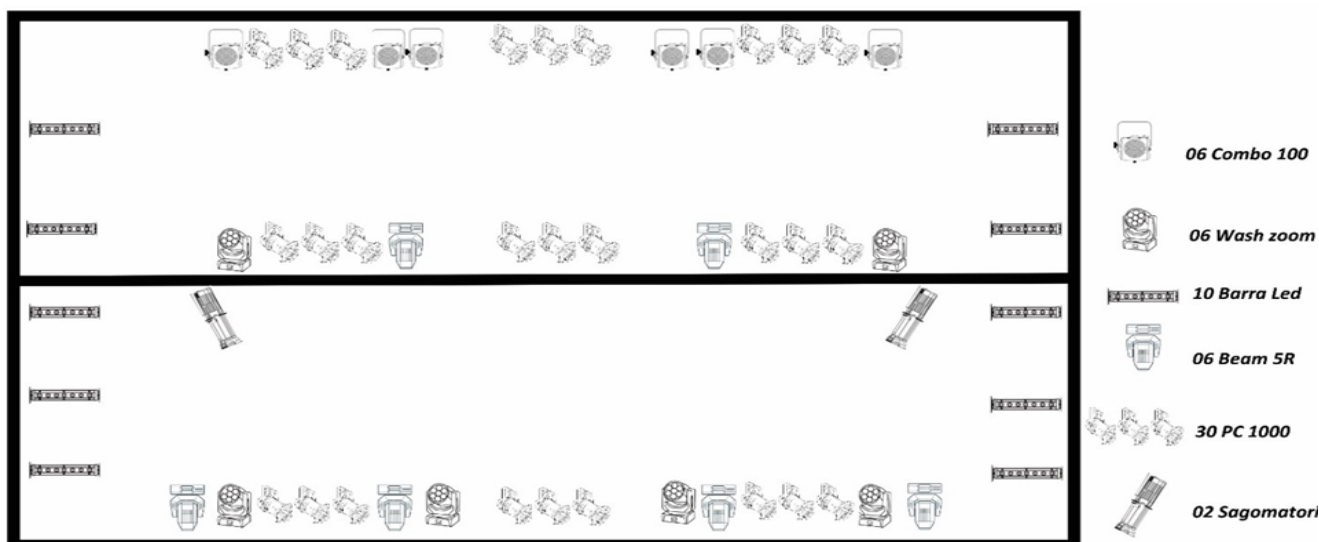
#### **ACCESSO AI CAMERINI**

*L'accesso ai camerini è consentito esclusivamente ai ballerini ed ai loro coreografi.*  
I camerini, posizionati all'interno del padiglione, sono a disposizione per il solo cambio abito a partire da 30 minuti prima della performance e devono essere liberati immediatamente dopo. I camerini sono allestiti con tavoli, sedute, specchi e appendiabiti. Si raccomanda di non lasciare incustoditi oggetti di valore, l'organizzazione declina ogni responsabilità per perdite o smarrimenti. All'interno del Padiglione Centrale è presente anche un servizio **guardaroba** a pagamento.

#### **PALCO E PLATEA**

##### **Regole palco**

Le esibizioni si terranno su un palco con area ballabile con tappeto danza m 12x8, quinte laterali, fondale e retropalco. Di seguito la relativa scheda tecnica. Non sono consentite prove, né uso di scenografie, oggetti di scena pericolosi (fuoco, acqua, sostanze liquide, talco in polvere, coriandoli ecc.), strumenti che richiedano amplificazione. La direzione artistica potrà ammettere piccoli oggetti facilmente trasportabili, da rimuovere contestualmente all'uscita di scena. Saranno messi a disposizione microfoni headset per un massimo di 6 solisti per gruppo. Il canto corale sarà invece amplificato tramite microfoni panoramici. Indicare chiaramente ai tecnici addetti al microfonaggio chi sono le voci "soliste" e chi le voci "coro". Prima di salire sul palco per la propria esibizione, ad ogni candidato microfonato sarà richiesta una veloce prova microfono, per assicurare il corretto funzionamento dell'apparecchio. La durata dell'esibizione non deve in alcun modo superare il minutaggio previsto, nel rispetto di tutti.



### **INGRESSO AL PUBBLICO**

Sarà consentito fino ai limiti di agibilità del padiglione e, qualora necessario, il personale addetto alla sicurezza provvederà a gestire i flussi in modo da evitare il sovraffollamento.

L'accesso in Fortezza da Basso sarà consentito solo se muniti di biglietto d'ingresso.

Si ricorda che non è consentito effettuare riprese - video o foto - con alcun tipo di apparecchiatura.

### **BIGLIETTI**

#### **INGRESSO AL PUBBLICO**

Da fine gennaio sul sito <https://danzainfiera.pittimmagine.com/> saranno acquistabili online i biglietti per il pubblico. I ticket di accesso per il pubblico saranno acquistabili anche direttamente all'ingresso della manifestazione in Fortezza da Basso.

#### **REGOLE PLATEA**

L'accesso al pubblico sarà consentito fino ai limiti di agibilità del padiglione e, qualora necessario, il personale addetto alla sicurezza provvederà a gestire i flussi in modo da evitare il sovraffollamento.

#### **FOTO**

Durante le esibizioni non è consentita la ripresa video o fotografica da parte delle scuole o del pubblico.

L'evento è coperto da fotografi ufficiali che garantiranno questo servizio; sarà possibile acquistare le immagini sul posto.

*L'Organizzazione si riserva di modificare e/o integrare il presente Regolamento in qualsiasi momento.*